

# 環境対応型コンテナ

コンテナBOX / 全天候型コンテナBOX



# お客様の利益が変わります!!

高品質・高耐久・安全性・収益性を備えたコンテナBOX



ハードな使用にも耐えられるオリジナル構造



お客様の使用環境に合わせたカスタマイズ



100%防水加工や積載物の流出100%防止加工



簡単メンテナンス設計



小型から大型まで対応





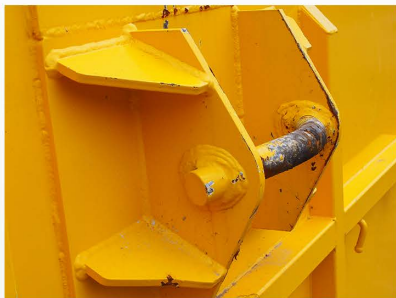
床下の素材にはSS400を採用。ハードな衝撃に耐える厚みと強度を実現。



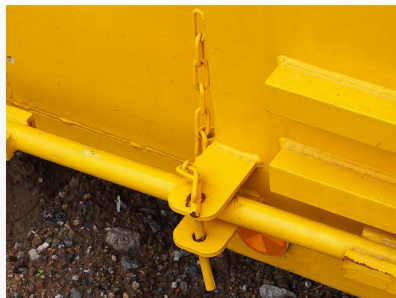
荷重を支えるロールにはS45Cを採用。耐摩耗や衝撃を吸収。荷卸し等の作業時にコンテナBOXと設置する路面も傷めにくい構造。



コンテナBOXの側面・全面・床下にリブ材で補強。どのモデルにも標準採用しており衝撃による車体巾の歪みを防ぎます。



荷重が多いフロントフックにはS25Cを採用。フックの丸棒だけでなく取付部全体を強度アップした設計。



扉開閉時に使用するレバーには安全装置を標準装備。



コンテナBOXの床下部分をストレートにする事により最大限のスペースを確保します。(全タイプ標準)



扉は前後に開閉し、利便性に問題はありません。屋根も完備。全天候型にふさわしい装備です。



水が抜けるように設計されたBOXは、密閉部分にも防水対策を施しております。



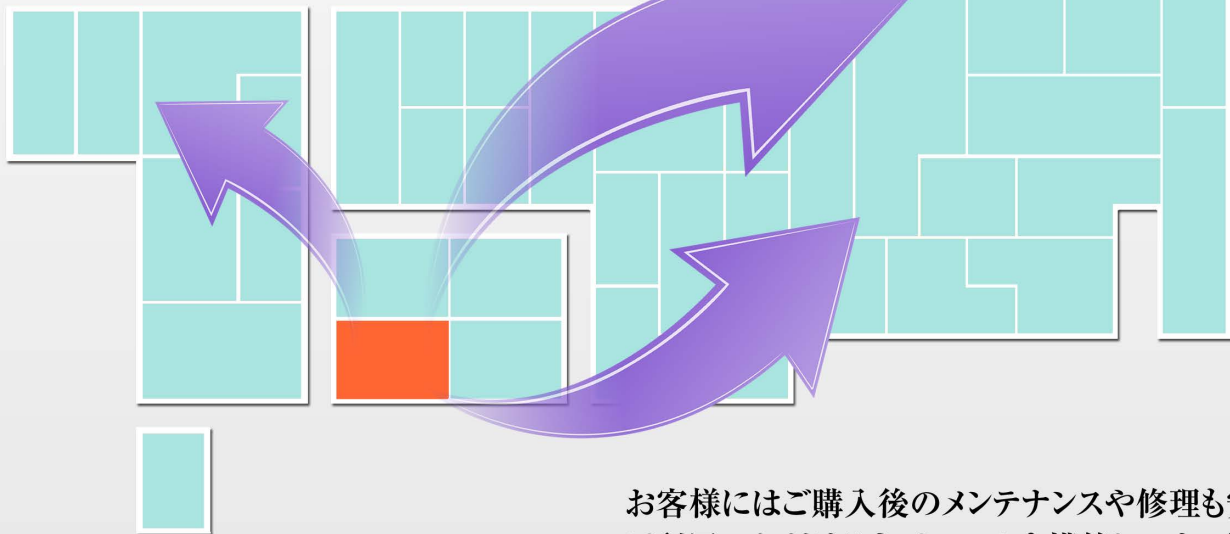
特殊高級ウレタン塗装で腐食から守ります。また、社名やロゴも塗装可能です。

## 【諸元表 全天候型コンテナBOX】

		TYPE	全天候型コンテナ
クラス	20t車		
外寸(L) mm	6,138		
外寸(H) mm	2,309		
外寸(W) mm	1,800 + 275		
重量 kg	3,280		

# 南国土佐より安心と安全を ご提供致します。

全天候型以外にも取扱いラインナップは豊富です。  
詳しくは担当営業までお問い合わせください。



お客様にはご購入後のメンテナンスや修理も安心して  
ご利用いただけるネットワークを構築してまいります。

## 【使用上の注意事項及び保証に関して】

- コンテナBOX(全天候型含む)の保証期間は納品後1,000hです。
- 適正な使用方法及び定期メンテナンスを実施してください。
- 自動車で運行する場合は、運行前点検を必ず実施してください。
- 積載できる重量は運行に使用する自動車等の最大積載重量内となります。
- 道路運送車両法又は道路運送車両法の保安基準を満たしていない場合は、国道・自動車専用道路等を許可なく走行する事は出来ません。
- メーカー指定の使用上の注意及び運送車両法等の規則を逸脱した場合の破損等は、メーカーの保証を受ける事が出来ませんのでご注意ください。

## 株式会社 一宮技研

〒780-8016

高知県高知市南ノ丸町58番地33

TEL : 088-856-6881 FAX : 088-856-6882

